

## MIESZKANIE B 87

**6 PIĘTRO**  
**4 POKOJE+ANTRESOLA**  
**78.63m<sup>2</sup> + 2.75m<sup>2</sup> = 81.38m<sup>2</sup>**

1.Hol	12.93m <sup>2</sup>
2.Pokój z aneks. kuch.	27.56m <sup>2</sup>
3.Sypialnia	11.07m <sup>2</sup>
4.Sypialnia	9.62m <sup>2</sup>
5.Sypialnia	11.26m <sup>2</sup>
6.Łazienka	4.64m <sup>2</sup>
7.WC	1.55m <sup>2</sup>
8.Balkon	4.98m <sup>2</sup>
9.Balkon	5.99m <sup>2</sup>

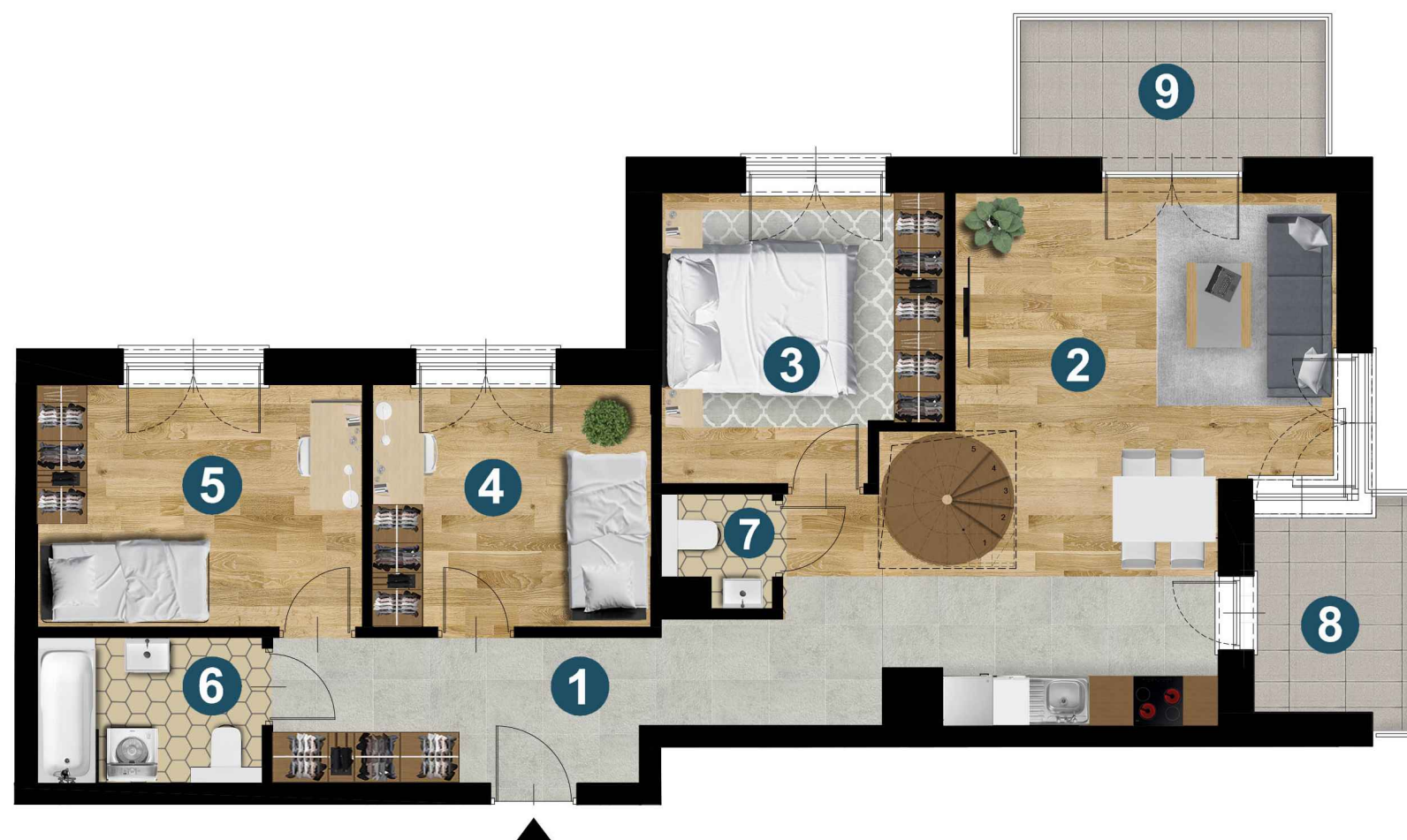
BUDYNEK MIESZKALNY  
WIELORODZINNY B (etap III)  
UL. PYCHOWICKA 3A

Biuro sprzedaży:

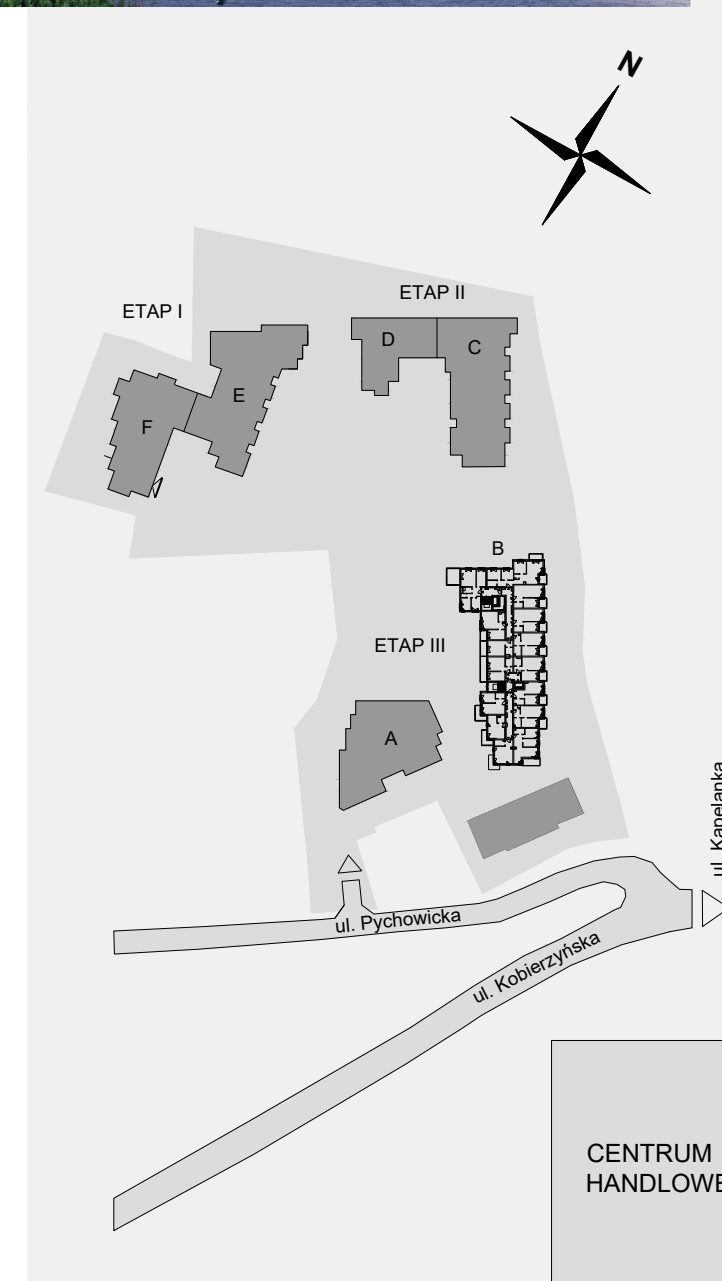
- 1) Przy siedzibie firmy:  
ul. Dobrego Pasterza 118C/LU3, Kraków
- 2) Na terenie inwestycji:  
ul. Kobierzyńska 43, Kraków

**Kontakt:**  
**tel. 12 648 00 14**  
**tel. 12 649 98 73**  
**e-mail: info@budrem.pl**

**www.budrem.pl**

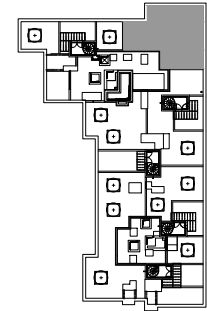


0 1 2 [m]



Prezentowany rzut przedstawia rozkład funkcjonalny pomieszczeń i należy traktować go poglądowo. Ostateczne wymiary zostaną określone podczas pomiarów powykonawczych i mogą różnić się od podanych. Pomiarów pod zakup mebli, urządzeń i wyposażenia należy dokonywać z natury po zakończeniu realizacji. Meble, urządzenia RTV oraz AGD, elementy sanitarne, drzwi wewnętrzne, lampy nie stanowią wyposażenia mieszkania. Lokalizacja przyłączy sanitarnych oraz kuchennych, położenie kaloryferów, punktów elektrycznych jest przykładowe i w toku budowy mogą wystąpić różnice w stosunku do projektu, wynikające ze specyfikacji prac budowlanych.

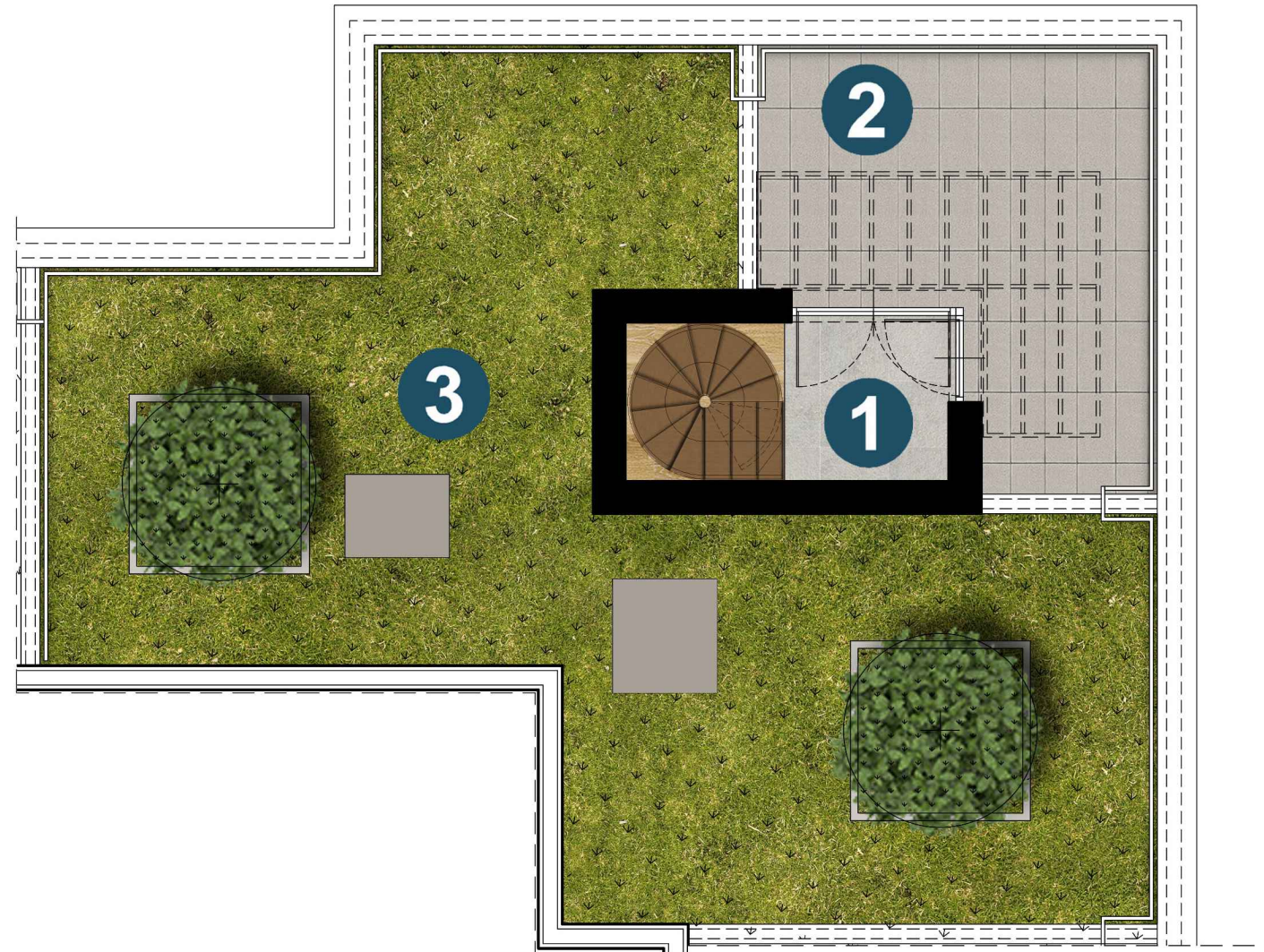




## MIESZKANIE B 87 -DACH

### DACH ANTRESOLA 2.75m<sup>2</sup>

1. Antresola	2.75m <sup>2</sup>
2. Taras użytkowy	14.31m <sup>2</sup>
3. Zieleń	54.85m <sup>2</sup>



BUDYNEK MIESZKALNY  
WIELORODZINNY B (etap III)  
UL. PYCHOWICKA 3A

Biuro sprzedaży:

- 1) Przy siedzibie firmy:  
ul. Dobrego Pasterza 118C/LU3, Kraków
- 2) Na terenie inwestycji:  
ul. Kobierzyńska 43, Kraków

0 1 2 [m]



**Kontakt:**  
tel. 12 648 00 14  
tel. 12 649 98 73  
e-mail: [info@budrem.pl](mailto:info@budrem.pl)

[www.budrem.pl](http://www.budrem.pl)

Prezentowany rzut przedstawia rozkład funkcjonalny pomieszczeń i należy traktować go poglądowo. Ostateczne wymiary zostaną określone podczas pomiarów powykonawczych i mogą różnić się od podanych. Pomiarów pod zakup mebli, urządzeń i wyposażenia należy dokonywać z natury po zakończeniu realizacji. Meble, urządzenia RTV oraz AGD, elementy sanitarne, drzwi wewnętrzne, lampy nie stanowią wyposażenia mieszkania. Lokalizacja przyłączy sanitarnych oraz kuchennych, położenie kaloryferów, punktów elektrycznych jest przykładowe i w toku budowy mogą wystąpić różnice w stosunku do projektu, wynikające ze specyfikacji prac budowlanych.

